

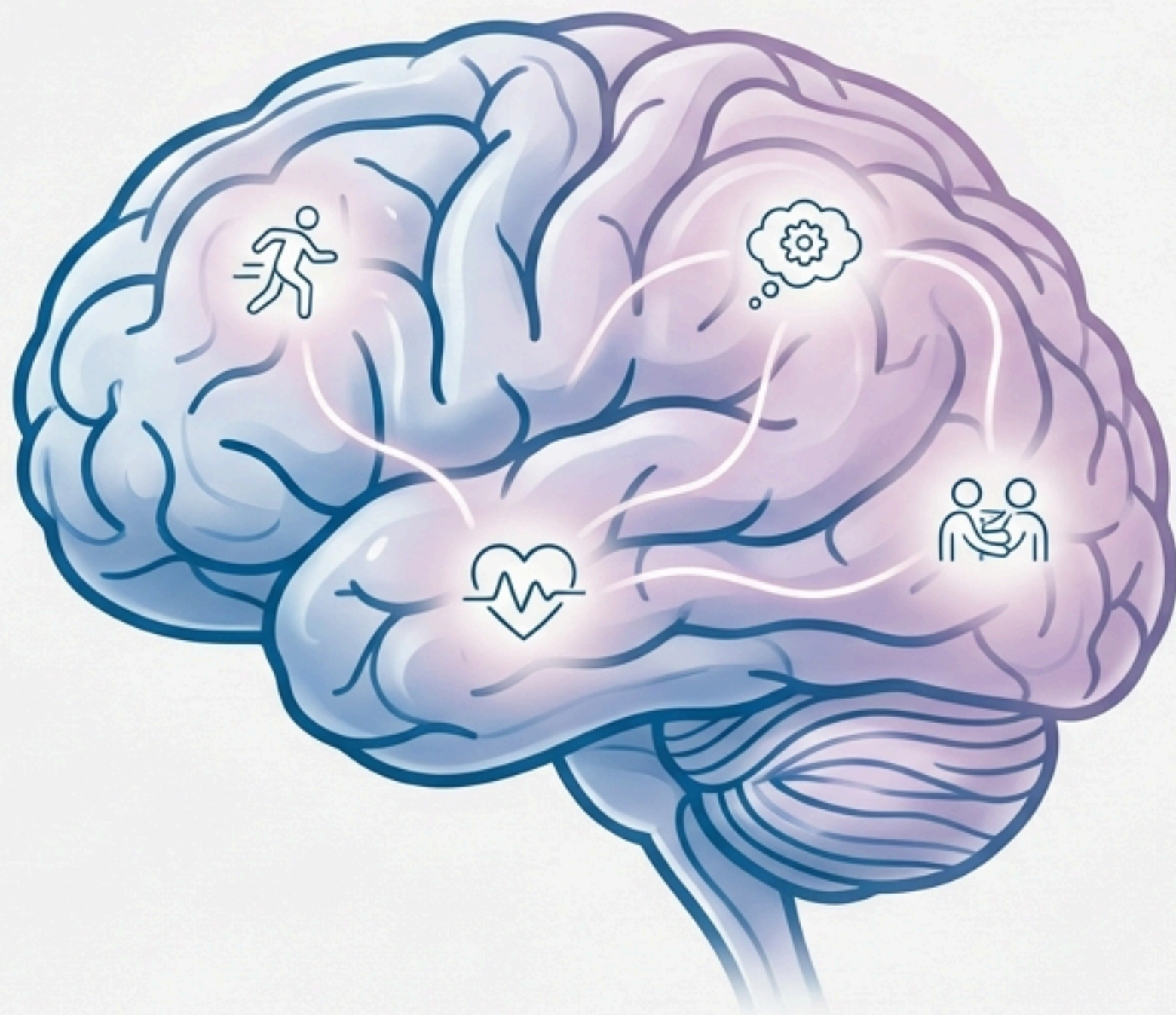


PLAN ANUAL 2026

Atención Integral Neurodivergente

**Tu cupo, tus horarios y tu tranquilidad,
asegurados por 12 meses.**

Un abordaje diseñado para su forma única de procesar el mundo.



A diferencia de sesiones aisladas, nuestro **Plan Anual** consolida avances significativos mediante un sistema de acompañamiento continuo. Integramos las áreas motoras, cognitivas, sociales y emocionales para potenciar el neurodesarrollo de manera coherente y sostenida.



El Núcleo Clínico: La base de nuestro acompañamiento.



2 Evaluaciones de Terapia Ocupacional: Una al inicio para trazar el camino y una reevaluación para medir el progreso.



31 Sesiones de Terapia Ocupacional: Acompañamiento semanal para el desarrollo de habilidades.



31 Sesiones de Fonoaudiología: Apoyo constante en la rehabilitación del habla y/o lenguaje.



5 Consultas con Psicólogo Clínico: Soporte estratégico para el bienestar emocional.



1 Intervención especializada en Ayudas Técnicas y Tecnología Asistida: Incorporando herramientas para potenciar la autonomía.

Beneficios Exclusivos para Miembros del Plan Anual.



Bono 1: 1 Semana en nuestro Club de Verano 2026.
(Valor de referencia: \$140.000)



Bono 2: Gift Card de \$30.000 para material descargable en nuestra tienda erizosensorial.cl.



Bono 3: 5 Talleres Grupales para el niño/a. Para desarrollar habilidades sociales, de juego o escritura según sus necesidades. (Valor de referencia: \$100.000)

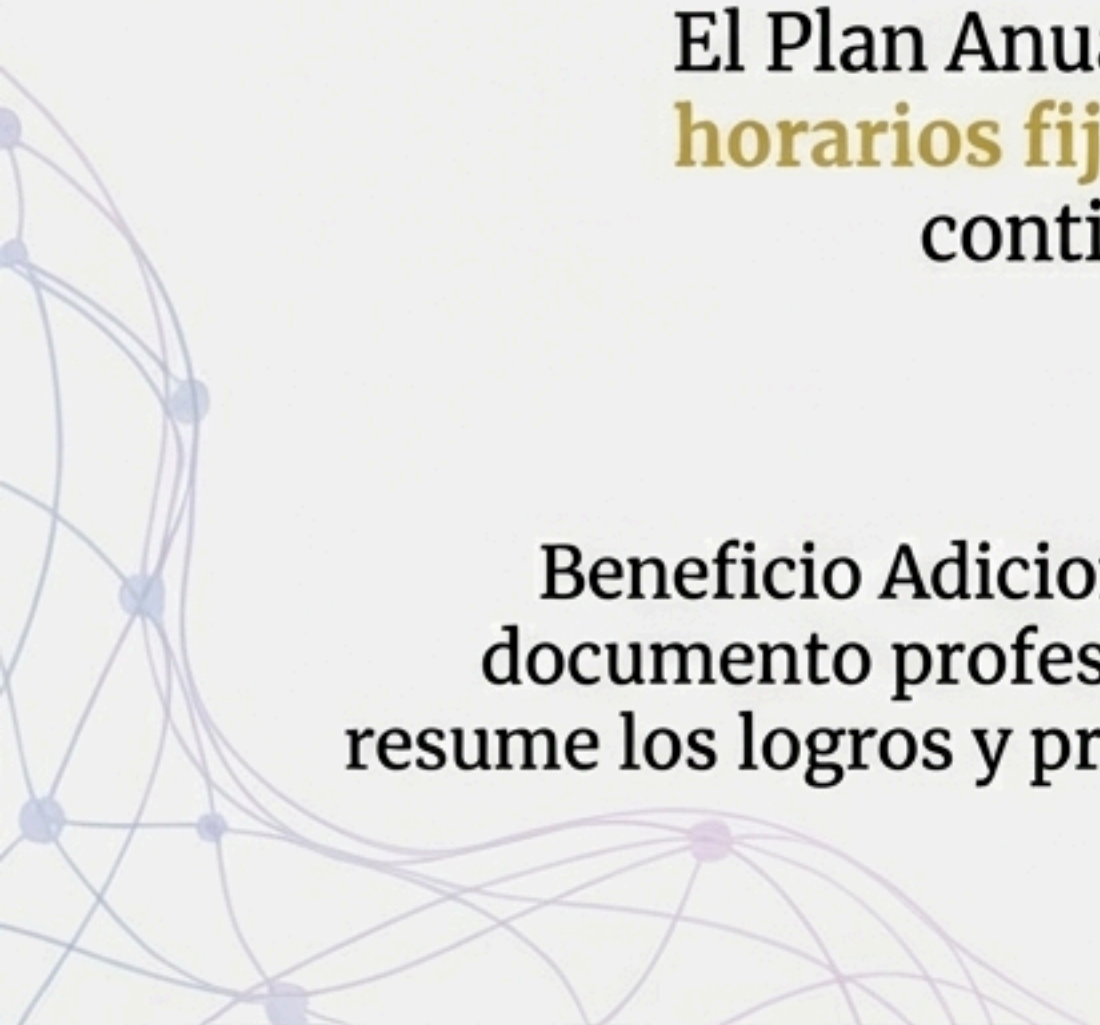


El Beneficio más importante: Tu Tranquilidad.

Olvídate de la incertidumbre y la lucha por un horario.

El Plan Anual te otorga **prioridad absoluta en la asignación de horarios fijos** durante todo el período escolar, garantizando la continuidad que es clave para el éxito terapéutico.

Beneficio Adicional Tangible: Incluye **Informe de Cierre de Proceso Anual**, un documento profesional que resume los logros y próximos pasos. profesional que resume los logros y próximos pasos. (Beneficio exclusivo, valor de referencia: \$45.000)



Una Inversión Inteligente en su Futuro.



webpay.cl



el portal de pagos de **transbank**.

Diseñado para tu Comodidad y Confianza.



Flexibilidad de Pago

Paga hasta en **12 cuotas** (según las condiciones de tu banco) o vía transferencia. Asegura su cupo sin sacrificar tu presupuesto.



Seguridad y Garantías

- ✓ • **Reembolsable**: Todas nuestras prestaciones son reembolsables con Isapre y Seguros complementarios.
- ✓ • **Recuperable**: Las sesiones canceladas con 24 horas de aviso son recuperables.
- ✓ • **Garantía de Satisfacción**: Ofrecemos la posibilidad de solicitar un cambio de terapeuta para asegurar el mejor vínculo profesional.

Asegura un 2026 de progreso y tranquilidad hoy.

Invierte en un año de **neuro-desarrollo continuo** y sin interrupciones.

¡Reserva tu Plan Anual ahora!



¡Solicita más información!
+56 9 6814 4600



contacto@erizosensorial.cl



Agenda una visita y entrevista con nuestro equipo
en Avenida Bernardo O'Higgins 1060, Talca.