

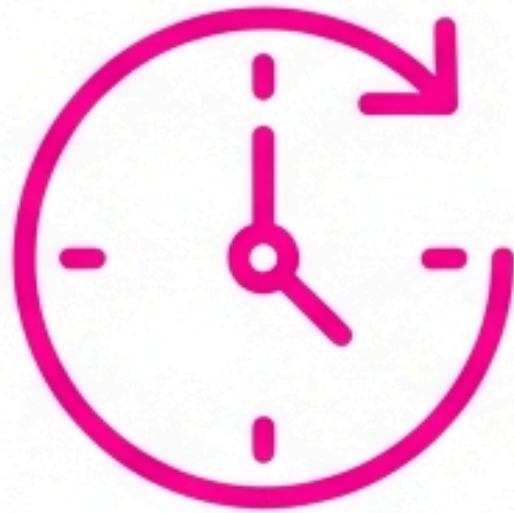


BOOTCAMP CLÍNICO DE ALTA ESPECIALIZACIÓN

Integración Sensorial, Ciencia y Tecnología:
Modelo de Mentoría Clínica

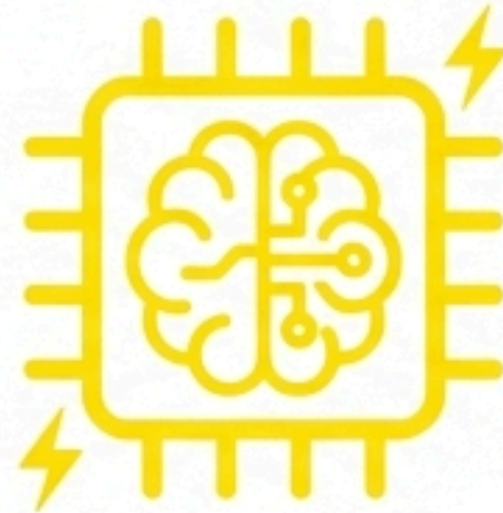
Lunes 2 al Viernes 6 de Febrero, 2026 | Talca

Superamos las pasantías de observación pasiva. Aquí vienes a intervenir en tiempo real.



Inmersión Total:

5 días intensivos de análisis, intervención y razonamiento clínico.



Fusión Tech:

Fusionamos la evidencia científica más actual con la innovación de la Inteligencia Artificial.



Certificación de Élite:

Equipo docente certificado por la University of Southern California (USC).

Metodología: Aprendizaje Acelerado en “Duplas Clínicas Comparativas”.

Seguimiento longitudinal de 2 Casos Escuela simultáneos para maximizar el aprendizaje.



Un Cuerpo Académico de Excelencia.



Dr. Pablo López | Director
del Programa

_Doctor en Ciencias Médicas. Certificado en Integración Sensorial por USC (USA). Experto en Neurociencia e IA aplicada a salud.



Mg. Carol Hermosilla |
Coordinadora Académica

_Magíster en Salud Mental Infanto-Juvenil. Lidera la visión del desarrollo emocional y la estructura pedagógica.



T.O. Susana González |
Docente Especialista Líder

_Certificada en Integración Sensorial por USC (USA). Referente nacional en Modelos de Alimentación (SOS Approach to Feeding & Get Permission).

Competencias que Elevarán tu Estándar Clínico.

- ✓ **Evaluación Clínica Avanzada:** Ejecutar evaluaciones integrales en población pediátrica (12 meses a 7 años) con desafíos en el neurodesarrollo.
- ✓ **Razonamiento y Planificación:** Diseñar objetivos trimestrales jerarquizados y funcionales basados en evidencia.
- ✓ **Intervención Práctica:** Implementar estrategias de Integración Sensorial, ajustando el manejo ambiental y vincular en tiempo real.
- ✓ **Re-Ingeniería Terapéutica:** Analizar críticamente casos de mínimo progreso para rediseñar la intervención.
- ✓ **Innovación Tecnológica:** Utilizar herramientas de IA para optimizar documentación y creación de materiales.

Agenda de Inmersión: 5 Días de Mentoría y Masterclasses

****Estructura Diaria:** Bloque AM (09:00 - 13:00): Mentoría Clínica | Bloque PM (14:30 - 16:30): Masterclasses de Especialidad.

Lunes: Evaluación Clínica de Precisión

_Contenido Clave:
De la intuición a la evidencia para perfiles sensoriales robustos._
(Dr. Pablo López)

Martes: Salud Mental Infantil y Apego

_Contenido Clave:
Intersección entre procesamiento sensorial y psicopatología._
(Mg. Carol Hermosilla)

Miércoles: Feeding & Swallowing

_Contenido Clave:
Diferenciando selectividad sensorial de trastornos motores._
(T.O. Susana González)

Jueves: Innovación: IA Clínica (Taller Tech)

_Contenido Clave:
Crea tus propias Apps y GPTs para informes y material visual._
(Dr. Pablo López)

Viernes: Ateneo Final y Defensa de Caso

_Contenido Clave:
Presentación y defensa del plan de intervención. Certificación._
(Panel de Expertos)

Tu Ventaja Competitiva: IA Clínica Integrada.

Utiliza Inteligencia Artificial para optimizar radicalmente tu tiempo de documentación clínica y diseñar materiales terapéuticos personalizados.

Entrega Exclusiva:

- ✓ Acceso a Biblioteca de Prompts de IA exclusivos del Bootcamp, listos para usar.
- ✓ Taller práctico para crear tus propias herramientas y GPTs.

Una Inversión en tu Futuro Profesional.

PREVENTA EARLY BIRD
\$320.000 CLP

(Válido hasta el 15 de enero o hasta agotar cupos)

PRECIO GENERAL
\$400.000 CLP



Tu Inversión Incluye:

- Diploma de Certificación (30 Horas Cronológicas).
- Acceso a Biblioteca Digital y Prompts de IA exclusivos.
- Coffee Break diario.



Bonus Viajero: Si vienes de otra ciudad, te ayudamos a gestionar alojamiento a costo reducido cerca de nuestro centro.

Asegura tu vacante. El futuro es para los que actúan hoy.

1. VERIFICA

Cumplir con el perfil: Título de Terapeuta Ocupacional o Alumno de 5º año/Internado.

2. PAGA

Webpay: en erizosensorial.cl (vía Carrito de Compra).

Transferencia:

Banco: Santander, Tipo: Cuenta Corriente, N° de cuenta: 83192518, Nombre: Erizo Sensorial, RUT: 77.391.068-5.

3. VALIDA

Envía tu comprobante de pago, nombre completo, RUT y teléfono a contacto@erizosensorial.cl.

Asunto del correo: INSCRIPCIÓN BOOTCAMP FEBRERO - [Tu Nombre Completo].



erizosensorial.cl | Dudas al +56 9 6814 4600